

- ▶ **Aufzeigen von signifikanten Einsparpotenzialen in allen Storagebereichen**
- ▶ **Ressourcenplanung auf Basis fundierter Analyseinformationen**

Das ERS-Analyzing ermöglicht die vollständige Datenquantifizierung und Datenqualifizierung, und das unabhängig vom Speichermedium.

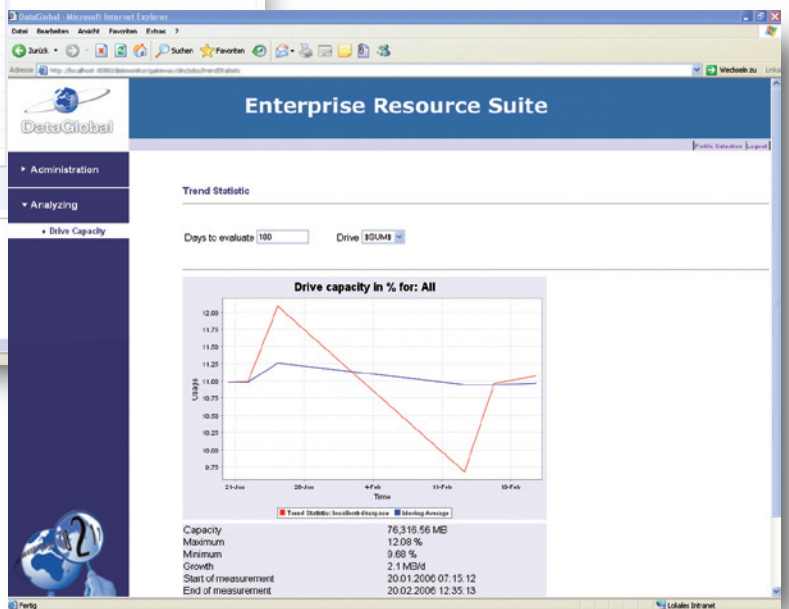
Terabyte von Daten und Millionen von Dateien können in wenigen Stunden ausgewertet werden.

ERS-Analyzing erreicht Auswertegeschwindigkeiten von bis zu 3.500 Files je Sekunde und Server.

Die Informationen werden im Browserfenster visualisiert, in beliebige Formate exportiert und nach individuellen Vorgaben weiterverarbeitet.



ERS-Analyzing bietet fundierte Entscheidungsgrundlagen für die langfristige und nachhaltige Kapazitäts- und IT-Prozessplanung.



ERS-Analyzing unterstützt ITIL-Prozesse wie Finance-, Capacity-, Availability- und Service Level Management.

ERS-Analyzing stellt die Basis für ein fundiertes File- und Information Lifecycle Management dar.

Zentrales Regelwerk für umfassende Datenquantifizierung und Datenqualifizierung. Dadurch wird der administrative Aufwand auf ein Minimum reduziert.

Komplexe Namensfilteralgorithmen und umfangreiche Ablageort-, Exclude- und Include-Vorschriften werden an zentraler Stelle hinterlegt.

Die fachliche Gruppierung von Ressourcen und Servern ermöglicht es, dass diese Regeln ohne zusätzlichen administrativen Aufwand auf die Gruppenmitglieder angewendet werden können.

