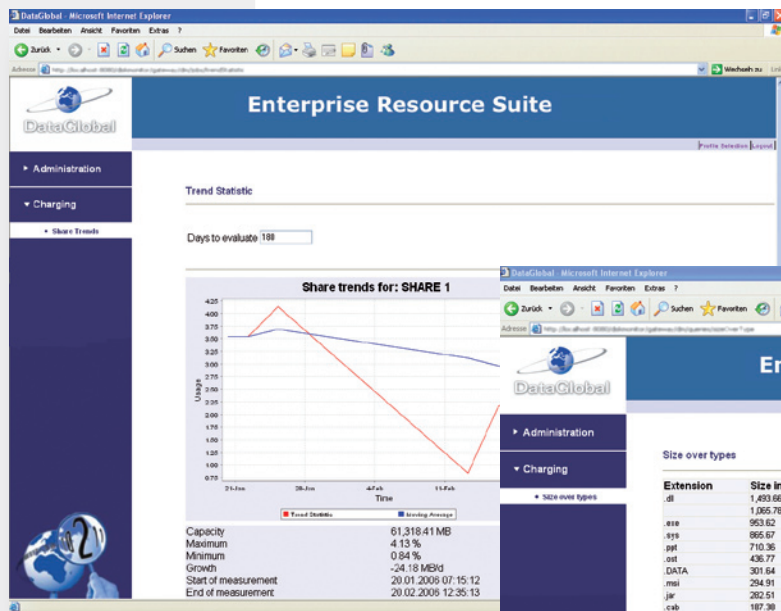


- ▶ **Verursachergerechte Zuordnung der IT-Kosten**
- ▶ **Erstellen von fertigen Abrechnungen**
- ▶ **Visualisierung des Ressourcenverbrauchs**

Weiterverrechnung des belegten Speicherplatzes nach unterschiedlichsten Kriterien, wie z.B. Shares, exportierte Verzeichnisse, Platten, Server oder auch über einzelne Benutzer. Kombinationen verschiedener Verrechnungsarten über verschiedene Speicherklassen sind ebenfalls möglich.

Weitergabe der Verrechnungsinformationen in einem beliebigen Format in ein nachgelagertes Verrechnungs- oder ERP-System.

Weiterverrechnung der Volumina im Online- wie im Offline-Umfeld über alle Medien hinweg.



ERS-Charging ermöglicht eine exakte und verursachergerechte Weiterverrechnung von IT-Leistungen mit geringstem administrativem Aufwand.

Extension	Size in MB	Count	Ø filesize (KB)	Greatest file (KB)	Smallest file (KB)
.dll	1,403.98	656	232.94	21,860	0
.exe	1,055.78	3,124	340.35	17,664	0
.iso	963.62	1847	528.7	61,369.37	0
.sys	865.67	867	1,022.43	786,432	0.05
.ppt	710.36	133	5,403.22	15,705	12
.out	436.77	2	223,624.5	447,201	48
.DATA	301.64	39	7,500	7,500	7,500
.msi	294.91	84	3,595.11	51,849.5	298
.jif	262.51	384	734.24	33,528.23	2.37
.cab	187.38	39	4,919.98	74,439.99	0.76
.zip	179.17	36	5,036.31	31,118.78	0.39
.raf	146.05	183	817.26	21,752	0
.DLL	108.11	384	288.31	5,689.06	0.19
.TIF	78.97	216	374.4	23,565.44	7.19
.ADP	77.19	4	19,780	26,624	16,064
.rar	67.61	3	23,077.17	96,363.5	1,964
.bmp	67.42	139	535.16	3,712.17	0.44
.inf	67.23	1,054	64.9	3,068.37	0
.bin	66.51	37	1,840.73	40,595.48	0.01
.BTR	65.61	39	1,728	1,728	1,728
.pdf	65.61	139	489.36	7,275.2	0.92
.bz	60.42	3	20,623.22	45,176.53	8,346.56
.doc	60.67	105	484.12	5,368.5	0.16
.mpg	48.42	3	16,528.51	27,537	9,847.5
.chm	42.87	383	114.61	2,392.42	10.3
.jpg	40.49	1,782	23.27	866.38	0.29
.mxd	40.06	5	8,204.8	15,360	768
.rar	39.74	4	10,173.63	10,407.25	10,095.75
.sh	39.69	68	711.63	7,217	1.48
.AVI	37.21	22	1,731.78	3,915.79	94.1
.csv	36.42	2,047	18.22	4,502.73	0.08
.tif	35.61	251	145.3	661.87	18.55

Kostenstellenverantwortliche erhalten eine Übersicht über das belegte Speichervolumen, den historischen Verlauf der Belegung und die verursachten Kosten.

Die Bereitstellung und Visualisierung dieser Informationen ermöglichen es, den Ressourcenverbrauch nachhaltig zu überwachen. Die gewonnenen Informationen dienen als Grundlage, den Ressourcenverbrauch zu steuern und positiv zu beeinflussen.

Sensibilisierung der Endbenutzer für die vorhandenen Ressourcen.

Unterstützung der ITIL-Prozesse SLA-Management und Finance-Management, hier insbesondere Unterstützung von Accounting und Charging.

