

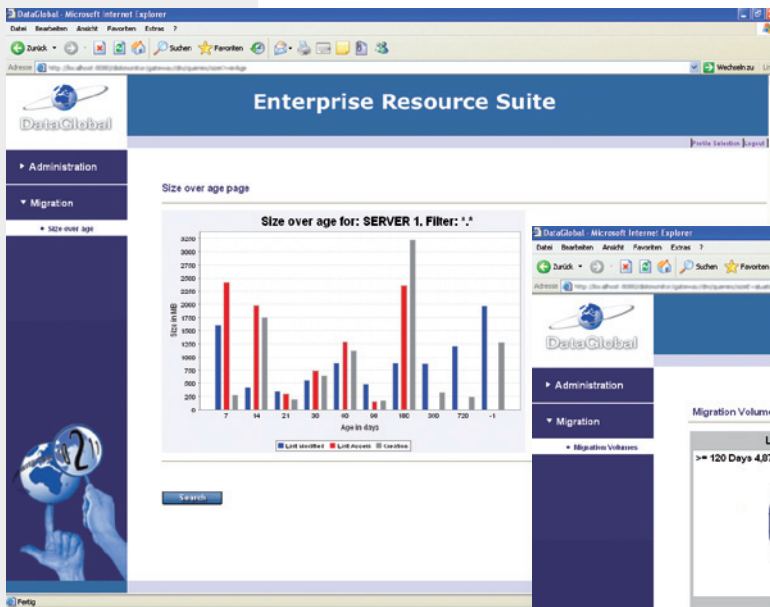
- ▶ **Kosteneinsparung durch automatische Verlagerung von Windows-Dateien auf kostengünstigere Medien oder Subsysteme**
- ▶ **Verifizierung und Simulierung von Auslagerungskriterien**
- ▶ **ERS Direct Migration ermöglicht gezielte Auslagerung durch den Benutzer**

Die ERS-Migration lagert automatisch und transparent Daten aus Windows-Systemen in beliebige Speichersysteme aus.

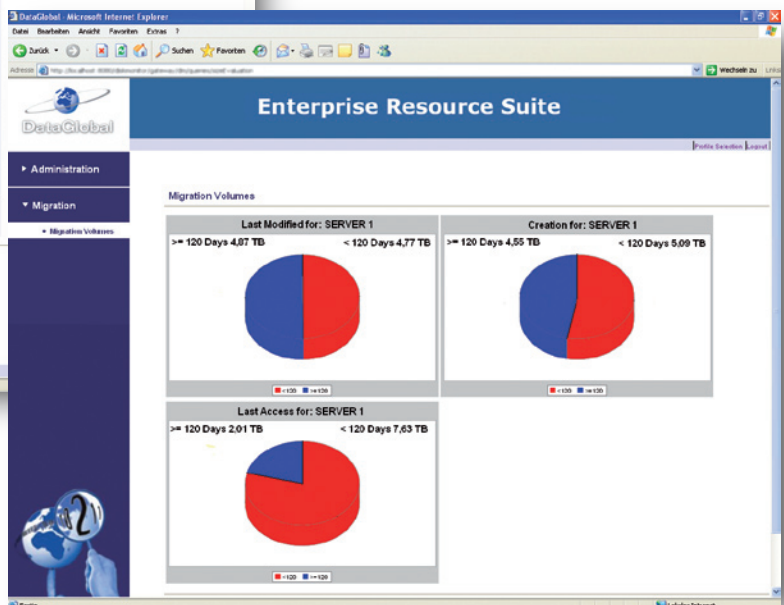
Komplexe Auslagerungsregeln können im Vorfeld simuliert, verifiziert und somit

optimiert werden.

Die Berücksichtigung der Migrationskennzahlen, wie Recallhäufigkeit und Laufzeit der Auslagerung, gewährleistet einen reibungslosen Betrieb.



ERS-Migration ermöglicht asynchrone Auslagerungen in mehrere Kopien auf verschiedene Speichermedien.



Die Analyse des ERS verifiziert und optimiert die Auslagerungsregeln permanent.

Die ERS-Migration ermöglicht eine für den Endanwender und die Applikationsebene unveränderte Sicht auf die Daten.

Auslagerungskriterien können z.B. Alter, Zugriffsmerkmale, Ablageort und Namen sein.

Die zentrale Administration der Regeln minimiert den administrativen Aufwand für die Auslagerung.

Eine nahtlose Einbindung in die vorhandene Backup-Umgebung ist durch das ERS-Backup-Integration-Kit realisiert.

ITIL-Prozesse wie zum Beispiel Availability Management, Resource Management und Finance Management werden unterstützt.



DataGlobal

Solutions – always one step ahead