

- ▶ **Zentrales Monitoring aller Ressourcen**
- ▶ **Zentrale Darstellung aller Ressourcen aller Lokationen**
- ▶ **Zentrale Visualisierung der Betriebszustände und der Verfügbarkeit aller Ressourcen**

Zentrales Monitoring von Ressourcen, wie Speicher, Laufwerke, Verzeichnisse, Shares, CPU, Verfügbarkeit, SLA ...

Weitergabe der Alarmierungsinformationen auch an nachgelagerte Systemmanagement-systeme.

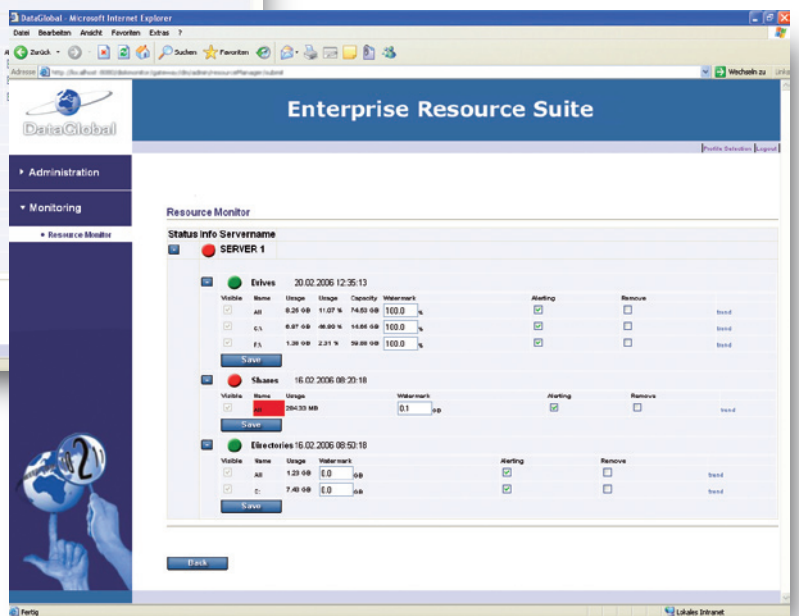
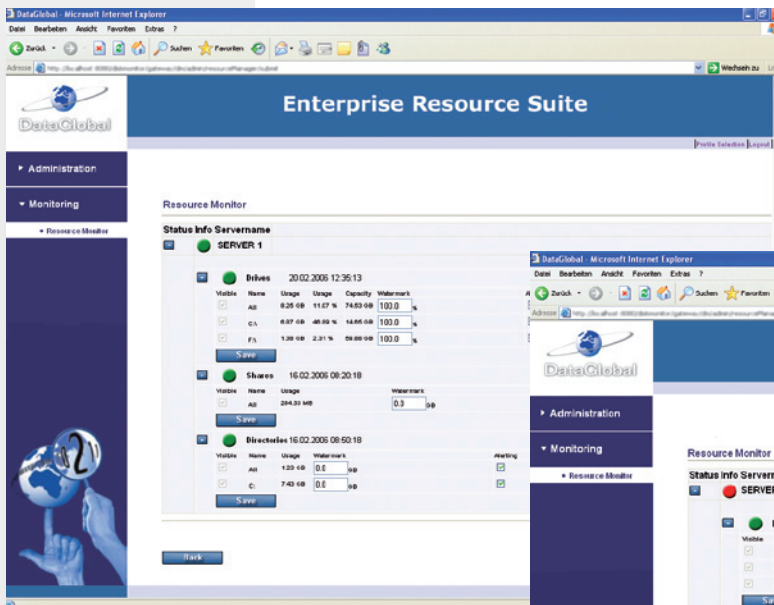
Das ERS-Monitoring ist eine systemübergreifende, zentrale Plattform für die zuverlässige Überwachung aller Ressourcen. Unregelmäßigkeiten und Fehler werden verlässlich z.B. mit einer SMS oder E-Mail angezeigt.

Clearingmeldungen nach Problembhebung.

Keine Plugins oder Skripting notwendig.

Vermeidung von Fehl- und Nichtalarmierung.

Durch das Modul ERS-Monitoring werden die ITIL-Prozesse Availability Management und SLA Management unterstützt.



Vordefinierte Aktionen bzw. Reaktionen werden beim Auftreten einer Anomalie veranlasst.

Standortübergreifendes, zentrales Monitoring ist aufgrund des zentralen Aufbaus der ERS gewährleistet.

Die fachliche Gruppierung von Ressourcen und Servern in der ERS ermöglicht jedem Fachbereich seine Sicht auf seine Ressourcen.

Mit den Funktionen des ERS-Monitoring sind Skripting und Nachbereiten bei Alarmierungen nicht mehr erforderlich.

Die Verfügbarkeit der Systeme wird durch die Uptime-Überwachung historisiert und visualisiert.

